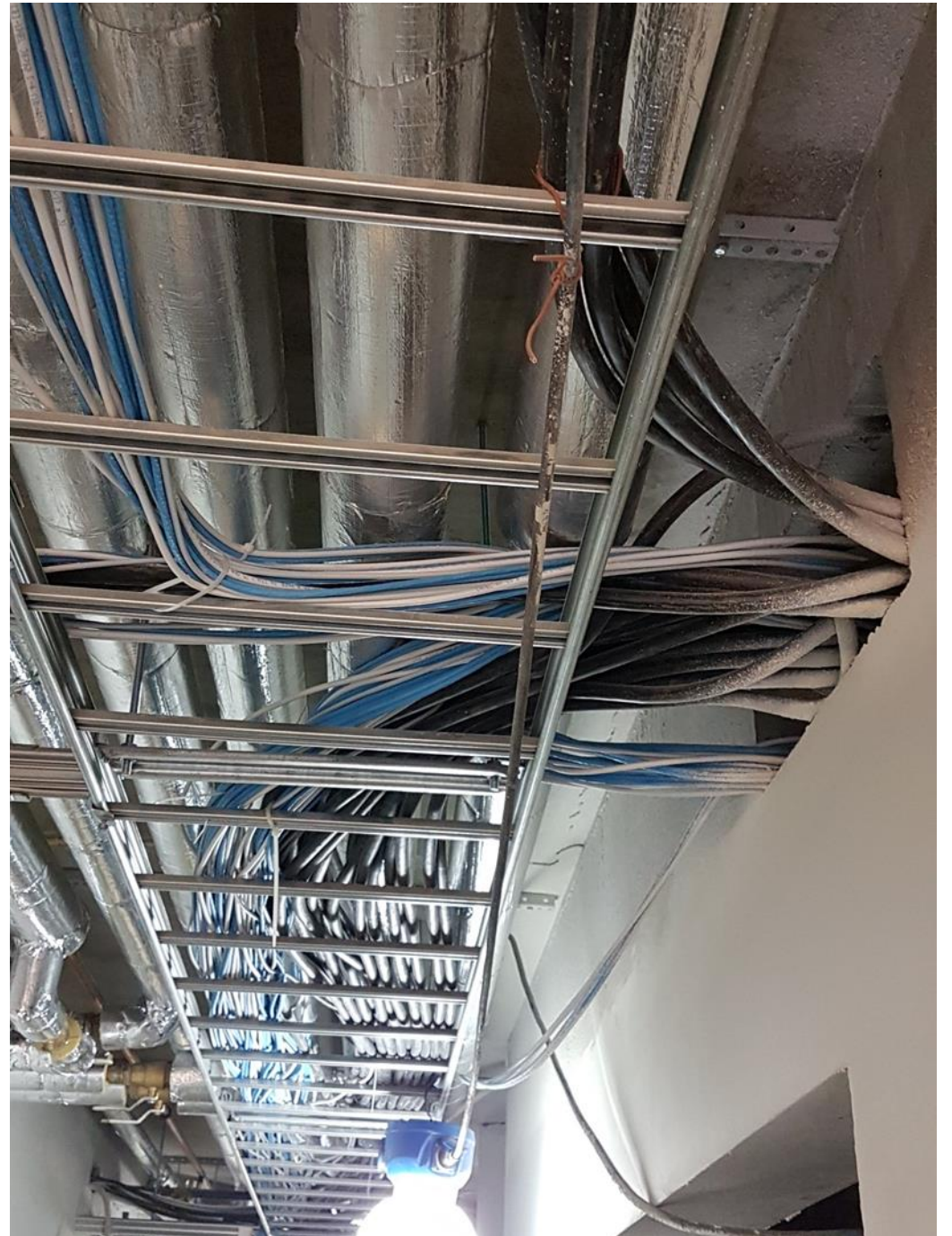


PALOKATKO-OHJE

Helsingin kaupunki
Rakennusvalvontapalvelu
Tarkastusinsinööri Kirsi Rontu
12.3.2018



MÄÄRÄYSTASO 1.1.2018 JÄLKEEN

- Asetus rakennusten paloturvallisuudesta ei tuo muutosta nykyvaatimukseen. Perusmäärittelyt ennallaan, eli hyvin yleisellä tasolla.
- Rakennusvalvontojen TOP-10 (yht 12 kuntaa) linjanneet seuraavasti:
 - Asetuksen taso on määräävä
 - Huomioidaan perustelumuistio
 - Linjauksia korjataan mikäli tuleva ministeriön ohje on ristiriidassa tehtyjen tulkintojen kanssa

pkstrava.fi kortit

Kaksi korttiluettelo

- 31.12.2017 saakka ollut käytänne
- 1.1.2018 alkaen voimassa olevat tulkinnot



Palokatkojen toteutuskortti (E1-7 03) esitetään ”poistettavaksi”

- Asia menee ensin PALORYHMÄSSÄ kiertoon n. 2viikkoa.
- Ohjausryhmä hyväksyy/ ei hyväksy paloryhmän esitystä
- OK -> korttia ei oteta mukaan 1.1.2018 luetteloon ja suositellaan rakennusvalvonnoissa noudatettavaksi RIL palokatko-ohjetta

KESKITYTTÄVÄ OLEELLISEEN

- Edellytetään aina kun rakennusluvan alaista, palo-osastointiin liittyvää rakentamista
- Suhteutettava suunnittelu, toteutus ja valvonta kohteiden mukaan
- Henkilöriskikohteet keskiössä
- Aina mahdollisuus asiantuntijatarkastukseen, ulkopuoliseen tarkastukseen ja/tai erityismenettelyyn ... SAIRAALAT
- Paljon edistystä 10:ssä vuodessa.
- Tiedostetaan tarve, haasteita on vielä jäljellä.

EDELLEEN IHMETYTTÄÄ....

- Osa tekee suunnitelmat vain pakosta, viranomaista varten!
- Palokatkoja pidetään muusta rakentamisesta irrotettavana osana, yhteensovittamista muihin vähätellään samoin suunnittelijan kelpoisuutta.
- Tuotteen muuttaminen ”lennossa”, ilman suunnitteluttamista on edelleen liian yleistä: ”Suunnitelmat tehdään lopuksi toteutuksen mukaan”.

Miksi palopelti ei ole kannakoitu suunnitelmien mukaisesti?



Miksi palopelti ei ole eristetty, vaikka sijainti irti seinästä?

Miksi asennetaan
hutiloiden ja vasten
vaneria?

SAVUHORMI

Miksi painovoimaiset
poistot käännetty
vaakaan?

Miksi savupiippu jätetty
väärään tasoon?



Rakennusvalvonta voi parhaimmillaankin olla vain hyvä ”sparraaja”

Ryhtyneellä on resurssit, tilaajan oikeudet ja vastuut

Suunnittelun yhteensovittamisesta ei voi liikaa panostaa

Rakennustyömaa on aina vastaavan työnjohtajansa arvojen mukainen

